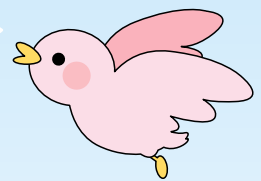


入園案内

2013

心と体のバランス教育



市毛フレンド保育園

保育理念

- ①問題解決と創造的思考を養う。“失敗は成功の宝”
- ②まずやってみてから考える。子供は経験の積み重ねから一段一段発達ステップを昇って行きます。その中で“どうしたらよいか”気付くはず。それを大切に育てていきます。

保育方針

- ①はっきり話すことが出来、他人の話もしっかり聞き入れられる子供に育てる。
- ②はい、いいえ、ありがとう、どうぞ、そして間違いに気付いて、“ごめんなさい”を心から言える子供に育てる。
- ③日常生活に必要な人間性の基本を育てる知能をそなえた子供に育てる。
- ④何をしなければならないのかを考え、しなければならない事は努力し、してはいけない事はがまんの出来る子に育てる。



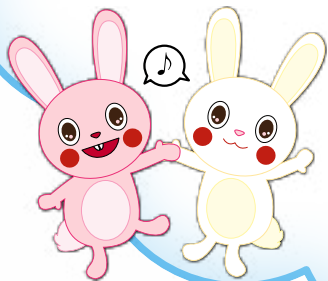
園歌

「なかよしフレンド」

みんなのおててはゆめをつかむ手
 右手をまえにさしだせば
 なかよしなかよしなかよしあくしゅ
 左手みみにそおつと
 ほらきこえる笑い声
 両手をつくるおさむりは
 ゆめときぼうがやまのよう

みんなのこころはあすにむかうよ
 あさの光にかがやいて
 ゆっくりゆっくりゆっくりたかく
 おおきくはばたけフライ
 くもとびこえ大空に
 こころとこころてをつなぎ
 せかいのはひとつたのしいな

ラリラリララ
 ともだちフレンド
 ラリラリララ
 なかよしのその



保育の特色

- ①自由保育活動
- ②計画保育活動
 - 子供の発達を道筋に即した教育方法を採用
 - (A) 立腰 腰骨をたてる
 - (B) **漢字教育・漢字の絵本** (石井式)、**百玉ソロバン**他
日本の美しい言葉と作法 (音読・道徳教科書による)
 - (C) かず・もじ…生活の中にある数や文字に目を向けさせ
プリントへの導入を行うプリント遊び
(もじ、数、時計)
 - (D) メロディオン・歌・聴音
 - (E) 鼓笛・日本太鼓…音・体教育である
 - (F) 体育指導…とび箱・鉄棒・マット・
なわとび・基本からの指導
 - (D) 知能遊び

漢字はひらがなより
覚えやすいです。

講師による定期指導

クラス紹介

ねむのき
合歡木

1才児
平成23年4月2日
～
平成24年4月1日



くすのき
樟

5才児
平成19年4月2日
～
平成20年4月1日

たけこ
竹の子

2才児
平成22年4月2日
～
平成23年4月1日

すぎき
杉の木

3才児
平成21年4月2日
～
平成22年4月1日

もみき
樅の木

4才児
平成20年4月2日
～
平成21年4月1日

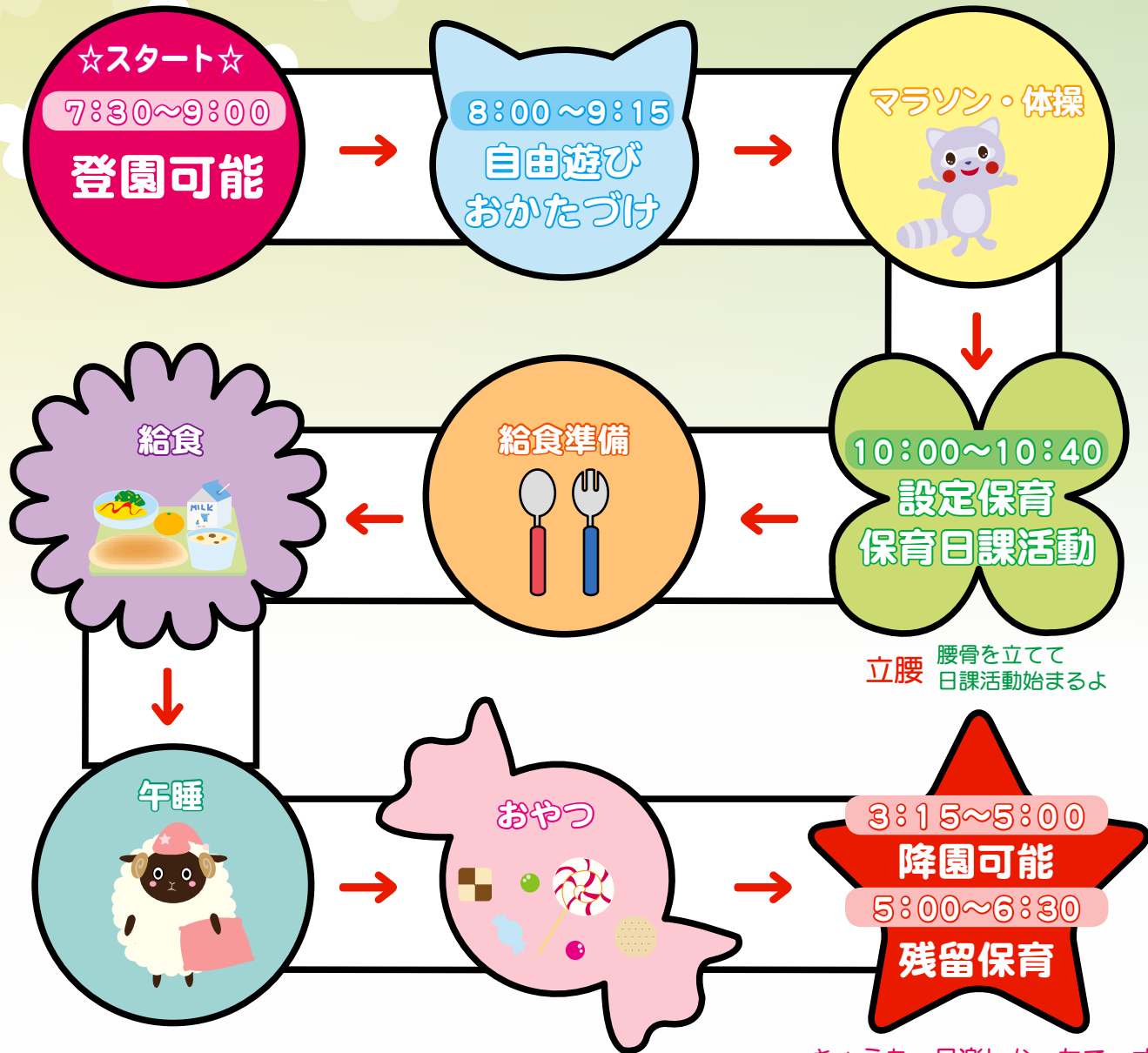
各クラス名は、すべて木の名前がつけられております。一年一年木の年輪をきざむように一日一日の保育を大切に心がけております。

そして良い保育士の育成は子供達の育成につながる事と信じております。



保育時間

月曜日～金曜日



立腰 腰骨を立てて
日課活動始まるよ

きょうも一日楽しかったで～す

年間正課・体育カリキュラム

樟組（年長組）・ 樅の木組（年中組）

- 4月・・・フリーハンドゲーム
- 5月・・・マット・跳箱鉄棒
- 6月・・・サーキットゲーム
組体操・縄とび・一輪車
- 7月・・・運動会発表練習
- 8月・・・運動会発表練習
- 9月・・・運動会発表練習
- 10月・・・サーキットゲーム
- 11月・・・縄とび
- 12月・・・ボールゲーム（サッカー）
- 1月・・・一輪車・縄とび
- 2月・・・ボールゲーム（ドッチボール）
- 3月・・・ドッチボール大会又はバルーンゲーム

月曜日～金曜日



さようなら、
あしたも元気にあいましょうね



スクールバス

子どもたちの
えがおが
一番大好き！！



ゾウコース①②
ひたちなか市内
大洗町方面

パンダコース①②
那珂市内
東海村方面

ウサギコース①②
那珂市内方面

リスコース①②
ひたちなか市内
水戸市内方面

コアラコース①②
ひたちなか市内
水戸市内
茨城町方面

キリンコース①②
ひたちなか市内
方面



主な年間行事

4月

※第2土曜日は休園になります

4月5日(金) 始業式
4月9日(火) 入園式
下旬 春の親子遠足



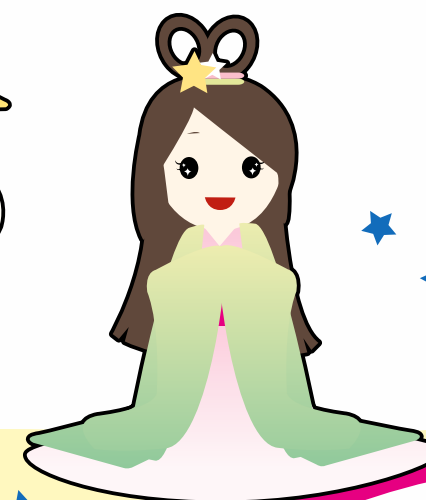
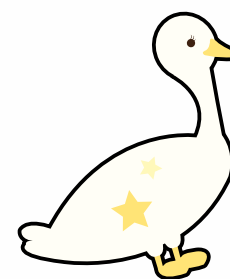
6月

6月1日 衣がえ
第3土曜日 保育参観



7月

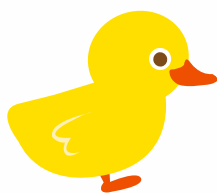
7月7日 七夕まつり
上旬 プール開き



5月

5月5日 子どもの日

9



10

主な年間行事

8月



8月12~18日 盆休み
下旬(土・日曜日) 年長組お泊り保育
新年度入園案内配布・申込受付開始



9月

運動会
9月下旬又は10月上旬

11

10月



10月上旬 いも掘り
下旬又は11月上旬ドリームカーニバル出演



11月

11月初旬 遠足(園児職員のみ)
中旬 新入園児寸法合わせ



12

主な年間行事

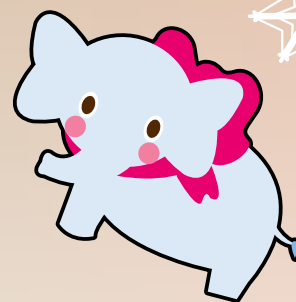
12月

12月上旬(第一土曜日) 保育参観
中旬 餅つき



2月

節分集会
生活発表会(2月中旬から下旬)
(文化会館大ホールにて)
縄とび



1月

12月29日~1月5日
年末・年始め休み
カルタ大会



おけまして
おめでとうございます

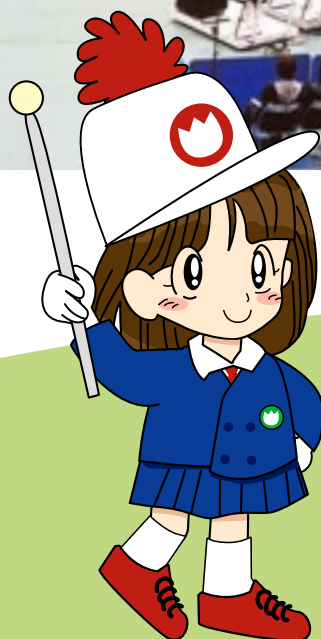
3月

3月上旬 お別れ遠足
新年度
保育用品制服渡し
下旬 卒園式
3月28日 修了式



鼓笛和太鼓

11月ドリームカーニバル出演



入園準備

制服

①冬の制服 1年保育児
2年保育児

制服(上・下)
帽子:クレマン帽子(紺)
運動着:男女共(体操服ジャージ上・下)

3年保育児
4年保育児

帽子・体操服ジャージ上・下

②夏の制服 5年保育児 自由
上着:トレシャツ

パンツ:トレパン
帽子:白、セーラー帽



保育用品

一括購入をしていただきます。

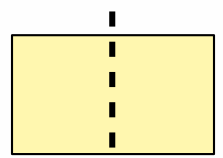
販売日について

11月中旬 制服寸法合わせ・保育用品注文受付。
3月下旬 引渡し・代金引換

御家庭で用意していただく物

2・3・4年保育児…

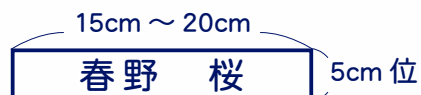
午睡用毛布
大人用毛布1枚を、2つ折りにして縫い合わせ、カバーをかけてください。



カバー:毛布とカバーを、ピン又は糸で6ヶ所止める。

プラスチック▶

名札を縫い付ける。※表側左右自由

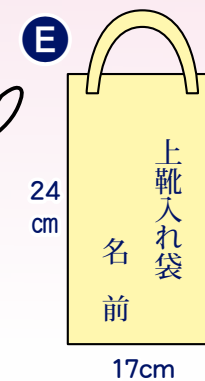
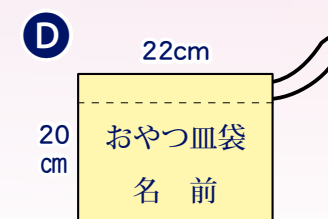
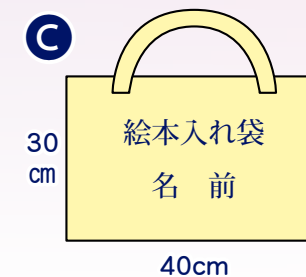
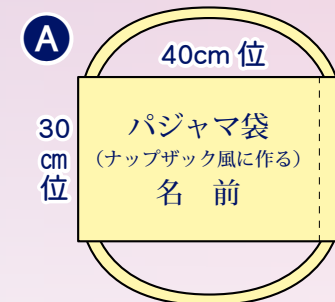


2・3年保育児……

パジャマ(7・8月はランニングシャツ着用)着脱しやすい物
肩開きは着用させないで下さい。
※2年保育児は8月下旬から午睡はありません。
※詳細は入園説明会(3月中旬頃)にお知らせします。

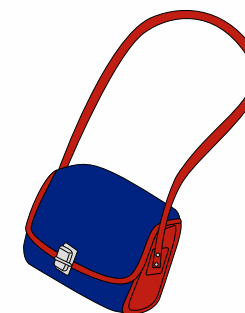
年齢別に用意していただく物

- 5年保育児: A・D
- 4年保育児: A・B・C・D
- 3年保育児: A・B・C・D・E
- 2年保育児: A・B・C・D・E
- 1年保育児: B・C・D・E



通園カバンの中には

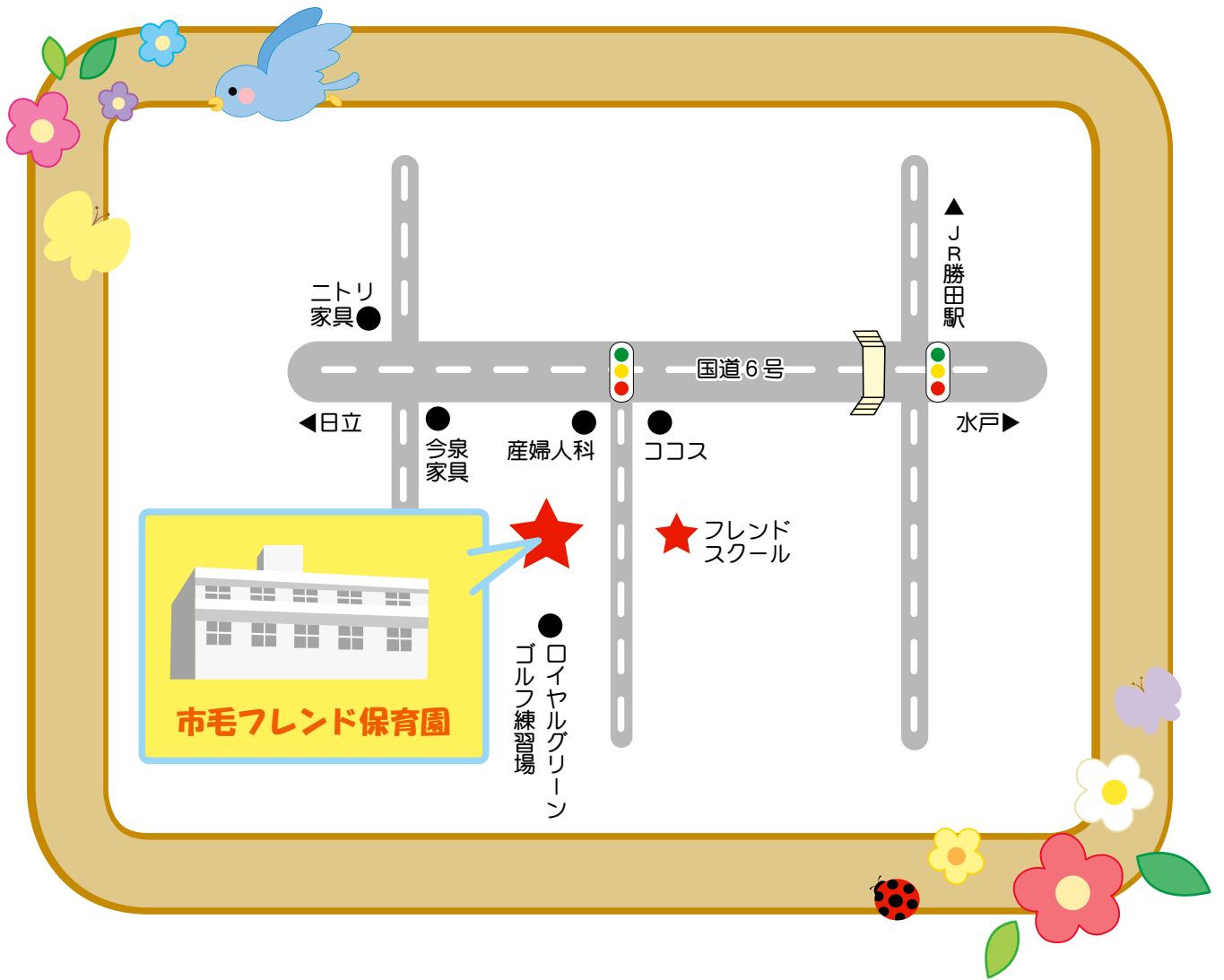
- Ⓐ 出席ノート
- Ⓑ 連絡帳
- Ⓒ ハンカチ
- Ⓓ ティッシュ
- Ⓔ おやつ皿とコップを入れたⒹのおやつ皿袋
- Ⓕ 箸箱(三点セット入り)
- Ⓖ ぬれおしぼり(ケース入り)



防犯カメラ

最新のセキュリティシステムで大切な園児の安全を常に見守っています。





市毛フレンド保育園

〒 312-0033 茨城県ひたちなか市市毛 833-1

TEL : 029-274-3741

FAX : 029-274-3396

URL : <http://www.ichige-friend.jp/>

フレンドスクール

TEL : 050-5523-4413